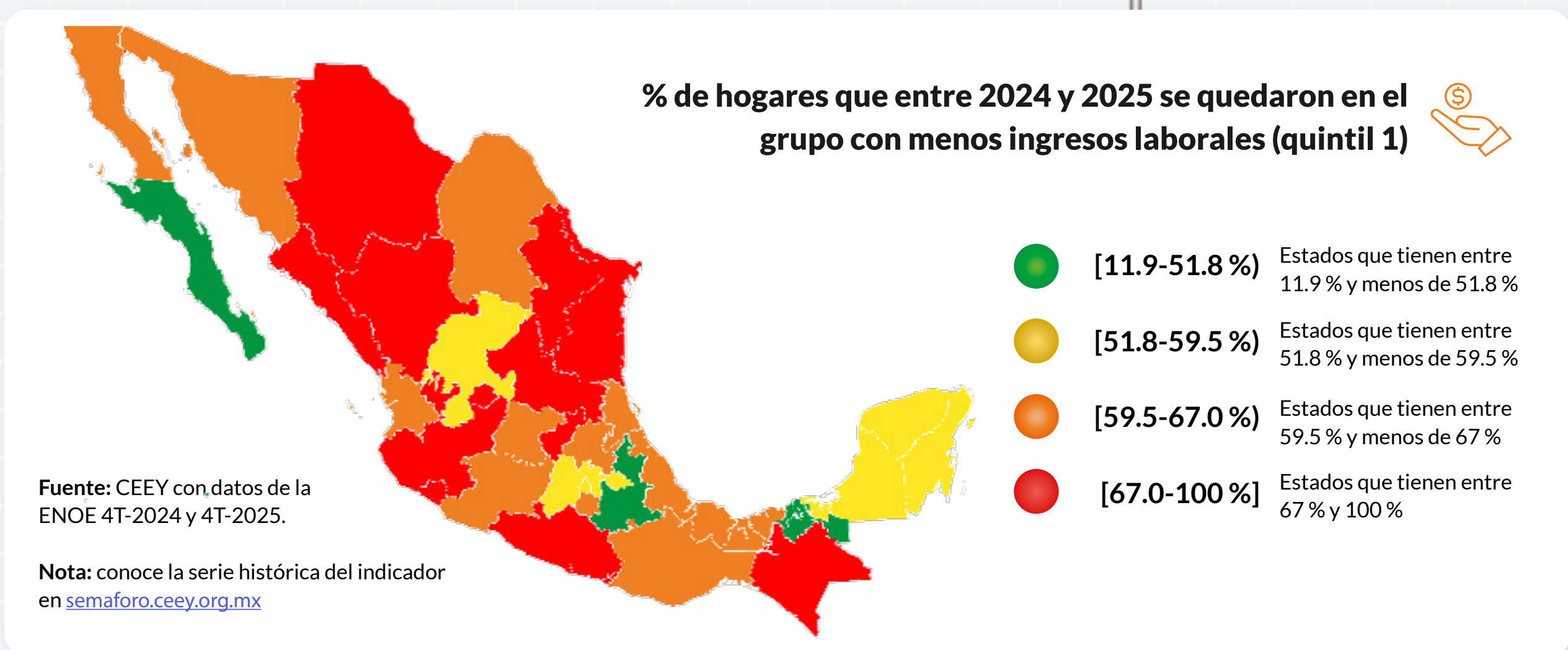


SEMÁFORO DE MOVILIDAD SOCIAL

INDICADOR

Persistencia en el grupo con menos ingresos

Porcentaje de hogares que durante un año tienen los ingresos por trabajo más bajos (se quedan en el quintil I). Estos hogares no logran mejorar su posición y experimentan inmovilidad social en la parte baja de la distribución. El rojo del semáforo indica altos porcentajes de persistencia. Mientras que el verde señala una baja proporción de hogares en esta situación.



Ranking nacional

Posición de los estados en el ranking nacional según el porcentaje de hogares que permanecieron durante un año en el grupo con los salarios más bajos.

1 Baja California Sur	48.68%	2 Zacatecas	58.47%	17 Nayarit	63.84%	25 Aguascalientes	74.39%
2 Tabasco	50.12%	10 Yucatán	59.10%	18 Oaxaca	64.22%	26 Morelos	74.74%
3 Puebla	51.76%	11 Michoacán	59.59%	19 Guanajuato	64.66%	27 Nuevo León	74.94%
4 Edo. de México	52.55%	12 Hidalgo	59.87%	20 Jalisco	70.32%	28 Durango	75.85%
5 Cd. de México	53.20%	13 Sonora	61.18%	21 Tamaulipas	70.53%	29 Chiapas	77.09%
6 Quintana Roo	53.43%	14 Coahuila	61.38%	22 San Luis Potosí	71.15%	30 Querétaro	77.22%
7 Tlaxcala	55.74%	15 Baja California	61.95%	23 Sinaloa	73.65%	31 Colima	82.10%
8 Campeche	58.04%	16 Veracruz	63.49%	24 Chihuahua	73.86%	32 Guerrero	83.42%

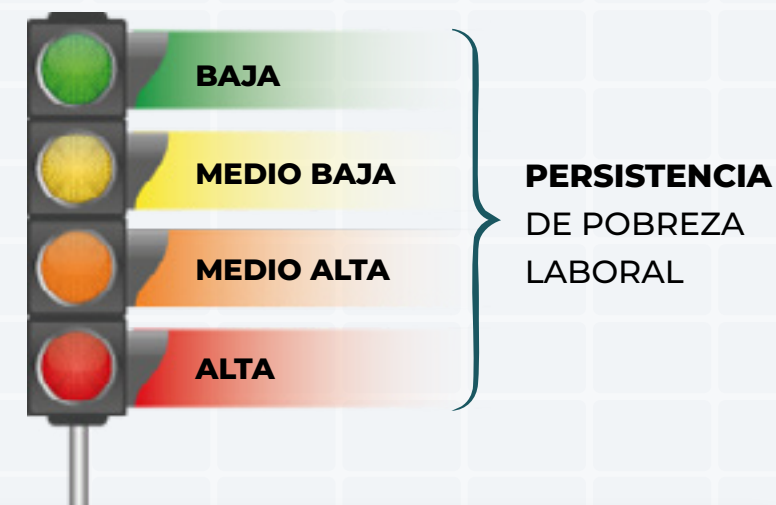
SEMÁFORO DE MOVILIDAD SOCIAL



INDICADOR

Persistencia de pobreza laboral

Porcentaje de hogares que permanecieron en pobreza laboral durante un año. Están en situación de pobreza laboral los hogares cuyo ingreso per cápita laboral no les permite comprar una canasta alimentaria. El rojo del semáforo indica una alta persistencia de pobreza laboral. Mientras que el verde señala una baja proporción de hogares en esta situación.



% de hogares que entre 2024 y 2025 se quedaron en situación de pobreza laboral



Fuente: CEEY con datos de la ENOE 4T-2024 y 4T-2025.

Nota: conoce la serie histórica del indicador en semaforo.ceey.org.mx

- [14.1-63.0 %) Estados que tienen entre 14.1 % y menos de 63 %
- [63.0-70.8 %) Estados que tienen entre 63 % y menos de 70.8 %
- [70.8-77.0 %) Estados que tienen entre 70.8 % y menos de 77 %
- [77.0-100 %) Estados que tienen entre 77 % y 100 %

Ranking nacional

Posición de los estados en el ranking nacional según el porcentaje de hogares que permanecieron en pobreza laboral durante un año.

1 Baja California Sur	43.26%	●	9 Yucatán	60.60%	●	17 Michoacán	64.20%	●	25 Durango	67.34%	●
2 Quintana Roo	46.32%	●	10 Coahuila	60.79%	●	18 Puebla	65.24%	●	26 Chihuahua	67.57%	●
3 Cd. de México	52.50%	●	11 Jalisco	61.01%	●	19 Tamaulipas	65.39%	●	27 Veracruz	68.18%	●
4 Campeche	58.11%	●	12 Querétaro	61.85%	●	20 Colima	65.71%	●	28 Hidalgo	69.28%	●
5 Baja California	59.33%	●	13 Sonora	62.12%	●	21 Nuevo León	66.05%	●	29 Morelos	69.46%	●
6 Aguascalientes	59.37%	●	14 Zacatecas	62.46%	●	22 Nayarit	66.09%	●	30 Chiapas	70.75%	●
7 Tabasco	59.72%	●	15 Guanajuato	62.92%	●	23 San Luis Potosí	66.18%	●	31 Oaxaca	73.69%	●
8 Edo. de México	60.23%	●	16 Sinaloa	63.64%	●	24 Tlaxcala	66.56%	●	32 Guerrero	85.89%	●

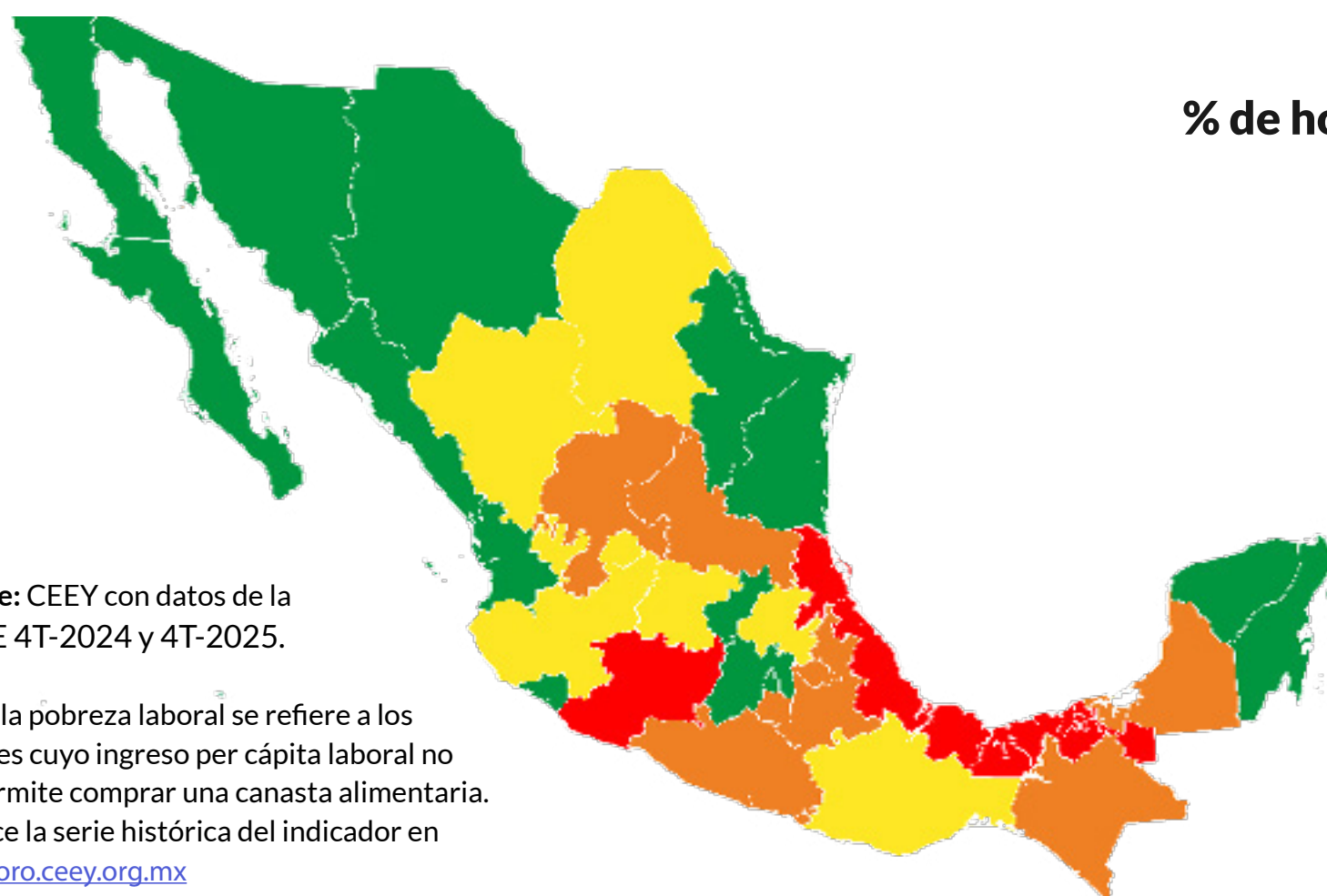
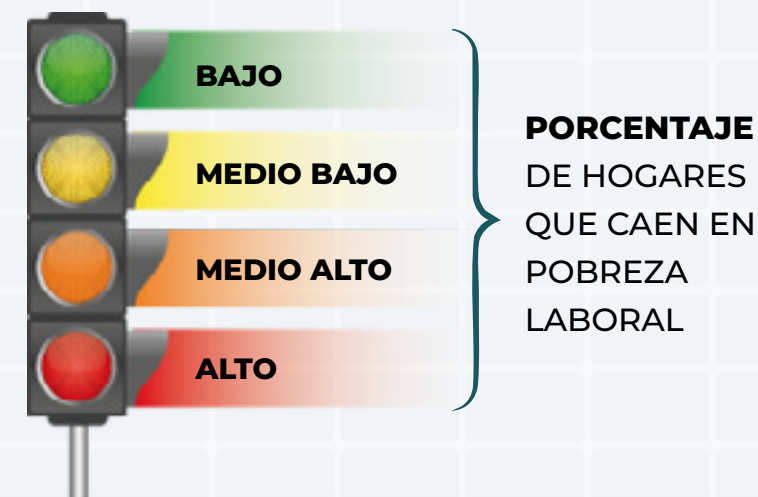
SEMÁFORO DE MOVILIDAD SOCIAL



INDICADOR

Hogares que caen en pobreza laboral

Porcentaje de hogares que no estaban en condición de pobreza laboral y un año después cayeron en ella. Estos hogares enfrentan una gran vulnerabilidad y experimentan movilidad social descendente. El rojo del semáforo indica altos porcentajes de hogares que caen en pobreza. Mientras que el verde señala una baja proporción de hogares en esta situación.



Fuente: CEEY con datos de la ENOE 4T-2024 y 4T-2025.

Nota: la pobreza laboral se refiere a los hogares cuyo ingreso per cápita laboral no les permite comprar una canasta alimentaria. Conoce la serie histórica del indicador en semaforo.ceey.org.mx

% de hogares que entre 2024 y 2025 cayeron en pobreza laboral



- [0-16.6 %]** Estados que tienen entre 0% y menos de 16.6%
- [16.6-21.3 %]** Estados que tienen entre 16.6% y menos de 21.3%
- [21.3-27.0 %]** Estados que tienen entre 21.3% y menos de 27%
- [27.0-56.3 %]** Estados que tienen entre 27% y 56.3%

Ranking nacional

Posición de los estados en el ranking nacional según el porcentaje de hogares que pasaron de la no pobreza a una situación de pobreza laboral.

1 Sinaloa	5.63%	9 Baja California	13.24%	17 Hidalgo	17.41%	25 Morelos	23.94%
2 Baja California Sur	6.66%	10 Querétaro	13.60%	18 Aguascalientes	18.39%	26 Guerrero	25.09%
3 Colima	7.13%	11 Yucatán	14.28%	19 Durango	18.47%	27 San Luis Potosí	26.85%
4 Nuevo León	8.26%	12 Nayarit	14.43%	20 Jalisco	19.08%	28 Chiapas	26.94%
5 Chihuahua	8.80%	13 Quintana Roo	15.74%	21 Guanajuato	19.18%	29 Zacatecas	26.95%
6 Sonora	11.33%	14 Edo. de México	15.93%	22 Campeche	22.77%	30 Michoacán	28.15%
7 Tamaulipas	11.92%	15 Oaxaca	16.95%	23 Tlaxcala	23.62%	31 Tabasco	28.24%
8 Cd. de México	12.49%	16 Coahuila	17.20%	24 Puebla	23.88%	32 Veracruz	32.67%

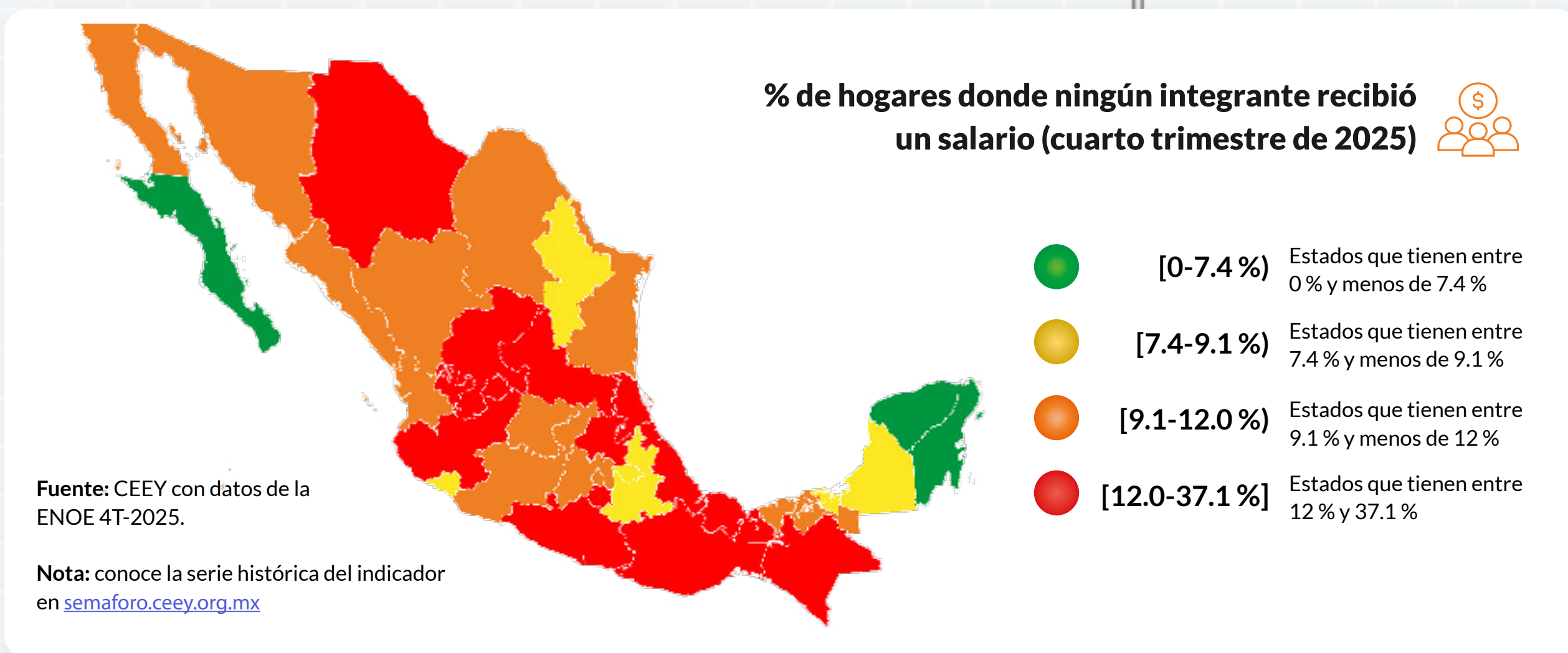
SEMÁFORO DE MOVILIDAD SOCIAL



INDICADOR

Hogares sin ingresos laborales

Porcentaje de hogares donde ningún integrante reporta recibir un salario. Estos hogares enfrentan vulnerabilidad, pues dos terceras partes del ingreso total de los hogares provienen del ingreso laboral. El rojo del semáforo indica altos porcentajes de hogares que no reciben ingresos laborales. Mientras que el verde señala una baja proporción de hogares en esta situación.



Ranking nacional

Posición de los estados en el ranking nacional según el porcentaje de hogares que no percibieron ingresos por trabajo.

1 Baja California Sur	5.88%	2 Nayarit	9.11%	17 Tamaulipas	11.55%	25 Chiapas	13.52%
2 Quintana Roo	5.92%	10 Querétaro	9.11%	18 Guanajuato	11.70%	26 Aguascalientes	13.86%
3 Yucatán	7.25%	11 Edo. de México	9.36%	19 Sinaloa	11.93%	27 Morelos	15.72%
4 Colima	8.11%	12 Coahuila	9.97%	20 Tabasco	11.99%	28 Zacatecas	15.86%
5 Nuevo León	8.54%	13 Sonora	9.99%	21 Michoacán	12.00%	29 San Luis Potosí	18.40%
6 Campeche	8.59%	14 Durango	11.19%	22 Hidalgo	12.20%	30 Veracruz	18.96%
7 Puebla	8.62%	15 Cd. de México	11.19%	23 Chihuahua	12.23%	31 Guerrero	23.70%
8 Tlaxcala	8.78%	16 Baja California	11.30%	24 Jalisco	12.34%	32 Oaxaca	24.23%